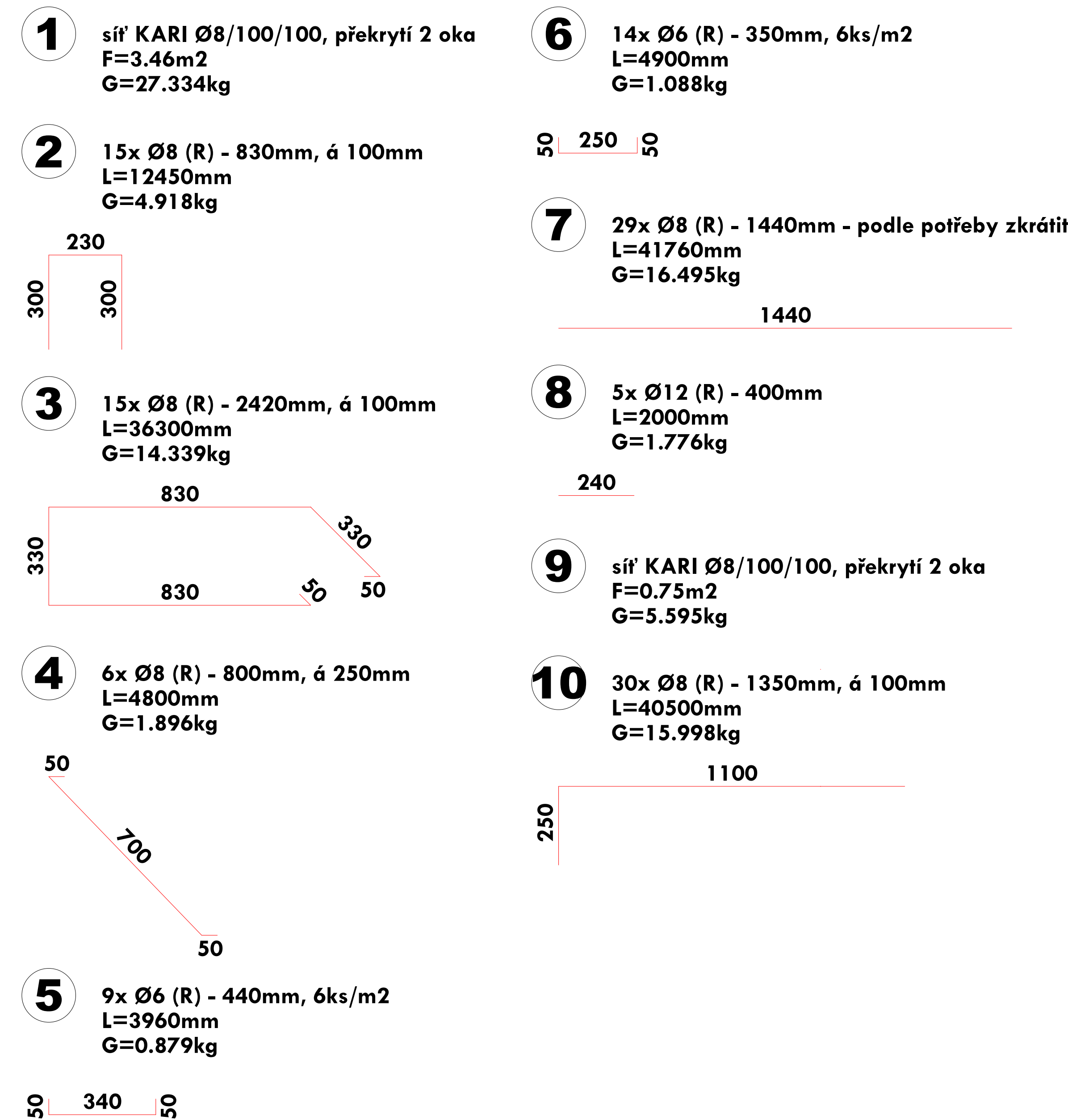
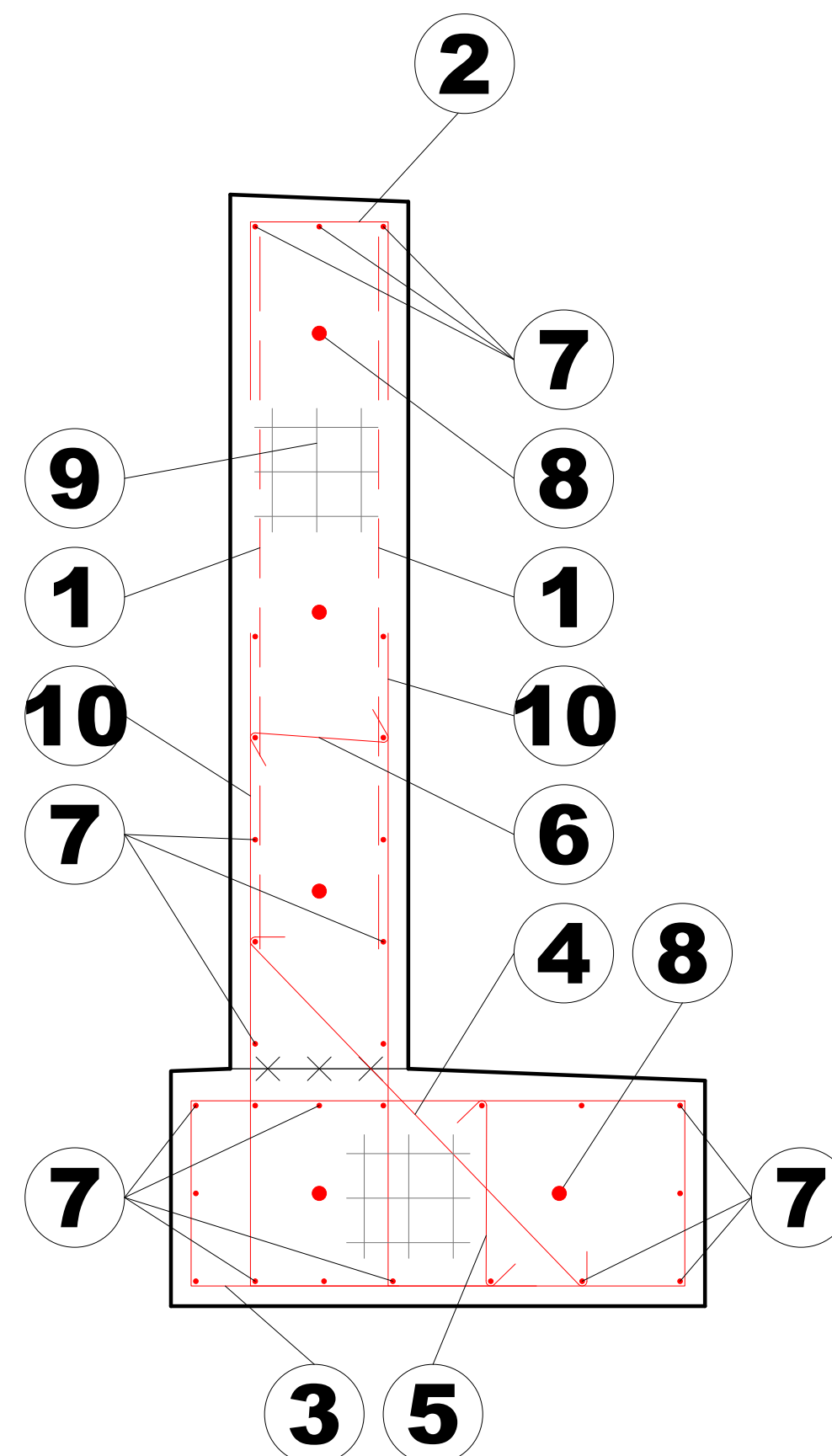
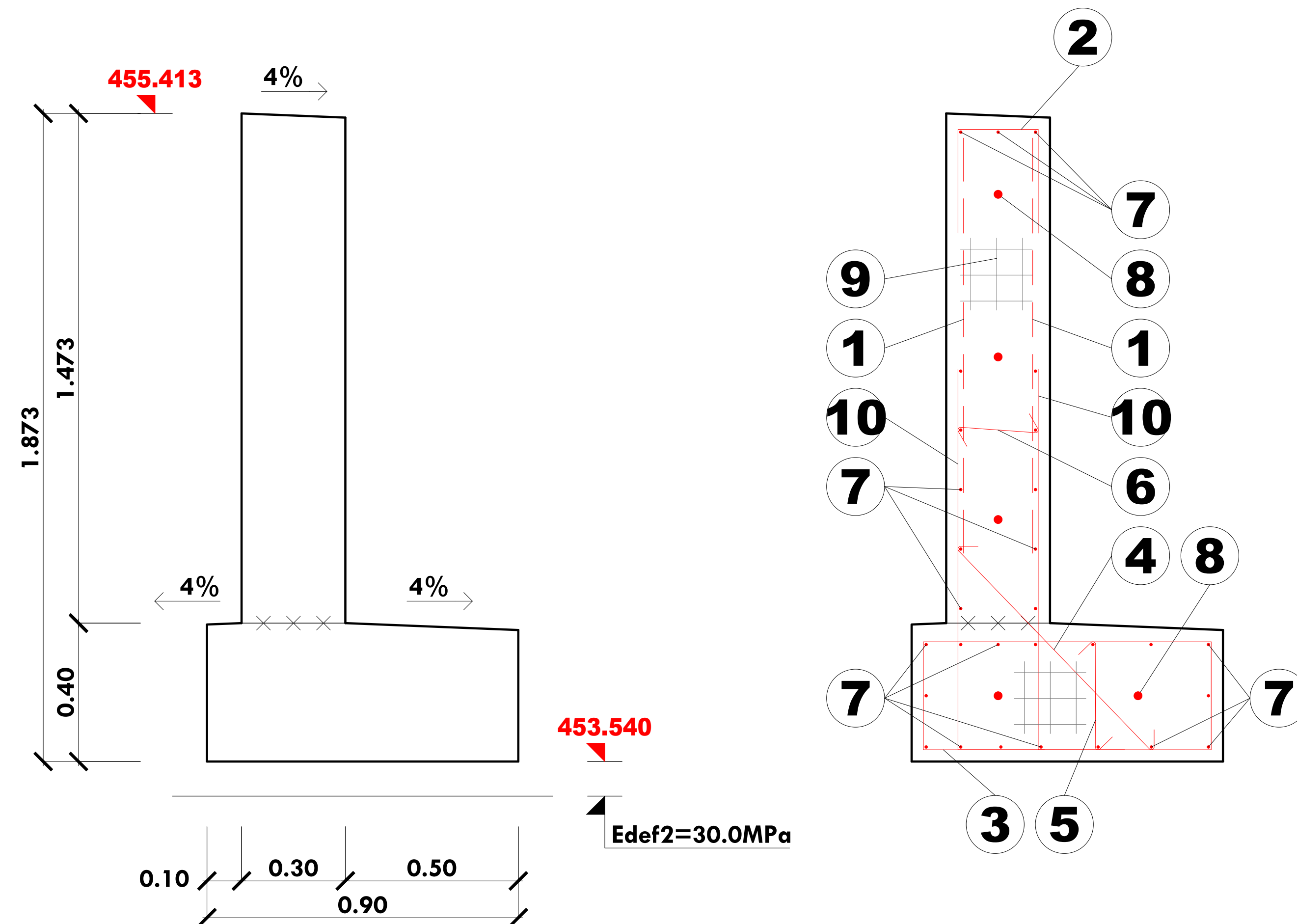
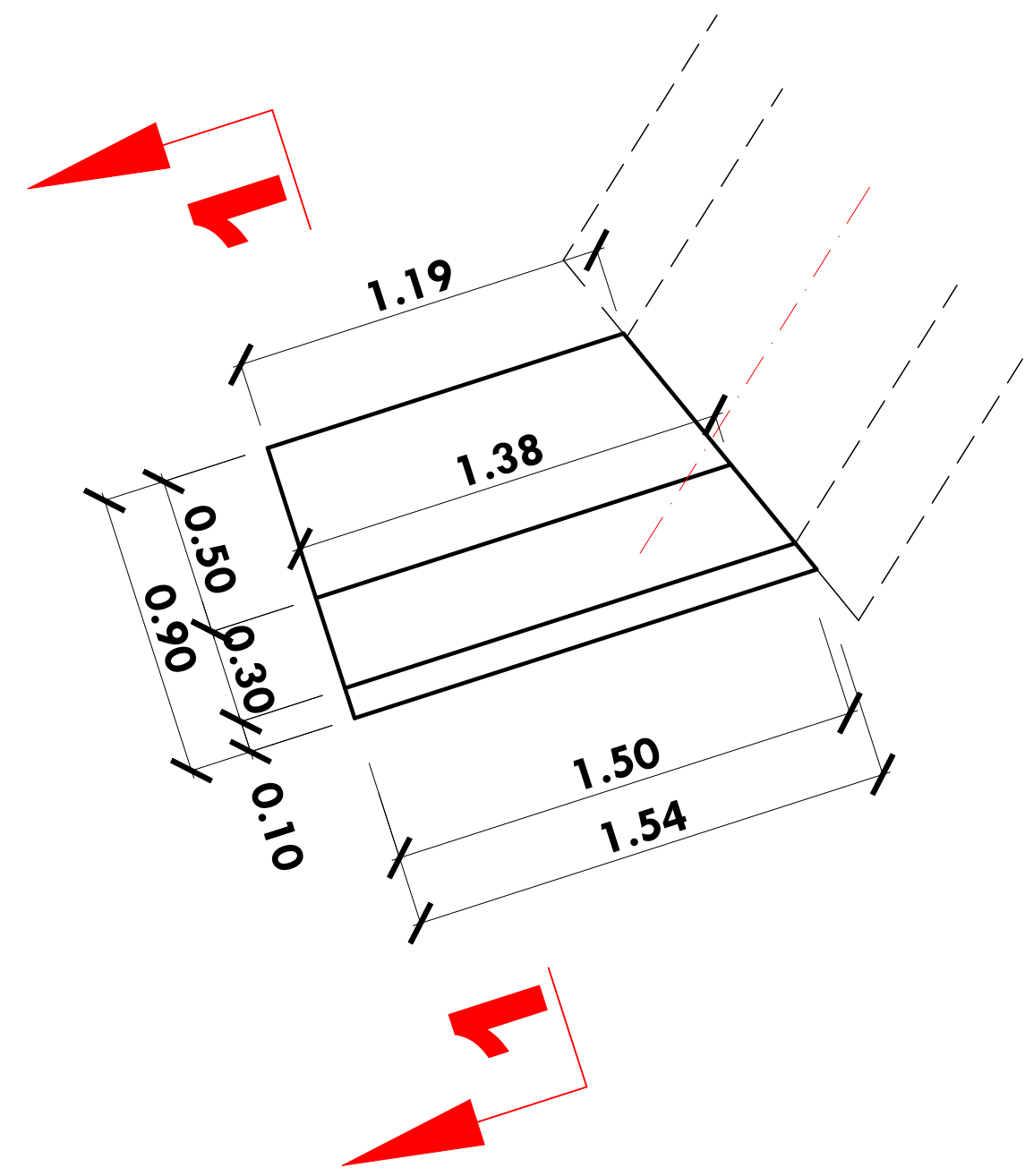


ŘEZ 1-1, KOLMÝ M 1:25



REKAPITULACE			
Ø	délka (mm)	plocha (m2)	hmotnost (kg)
Ø6	8 860		1,967
Ø8	135 810		53,645
Ø10	0		0,000
Ø12	2 000		1,776
Ø14	0		0,000
Ø16	0		0,000
Ø18	0		0,000
Ø20	0		0,000
Ø22	0		0,000
Ø6/100/100		0	0,000
Ø6/150/150		0	0,000
Ø8/100/100		4,21	33,259
Ø8/150/150		0	0,000
celkem	146 670	4,21	90,647

VÝZTUŽ			
10 505R (B500B), síť KARI pr.8/100/100			
KRYTÍ 30mm			
KÓTY PLATÍ K OSE VÝZTUŽE			
BETON C25/30 XF3, V=1,20m3			

Zodp. projektant	Ing. Dybal Jaromír	Číslo výtku	
Projektant	Staveník Petr		
Investor	Město Zubří, U Domoviny 234, 756 54 Zubří		
Místo akce	Zubří, katastrální území Zubří [793787]		
Název akce		Datum	01/2025
Oprava mostu a komunikace v Zubří – Čertoryje po živelné pohromě SO 201 MOST		Kraj	Zlínský
		Stupeň proj.	DPS
		Měřítko	1:50, 1:25
Název výkresu		Část	Číslo výkresu
KŘÍDLO K3 - TVAR A VÝZTUŽ		D	15